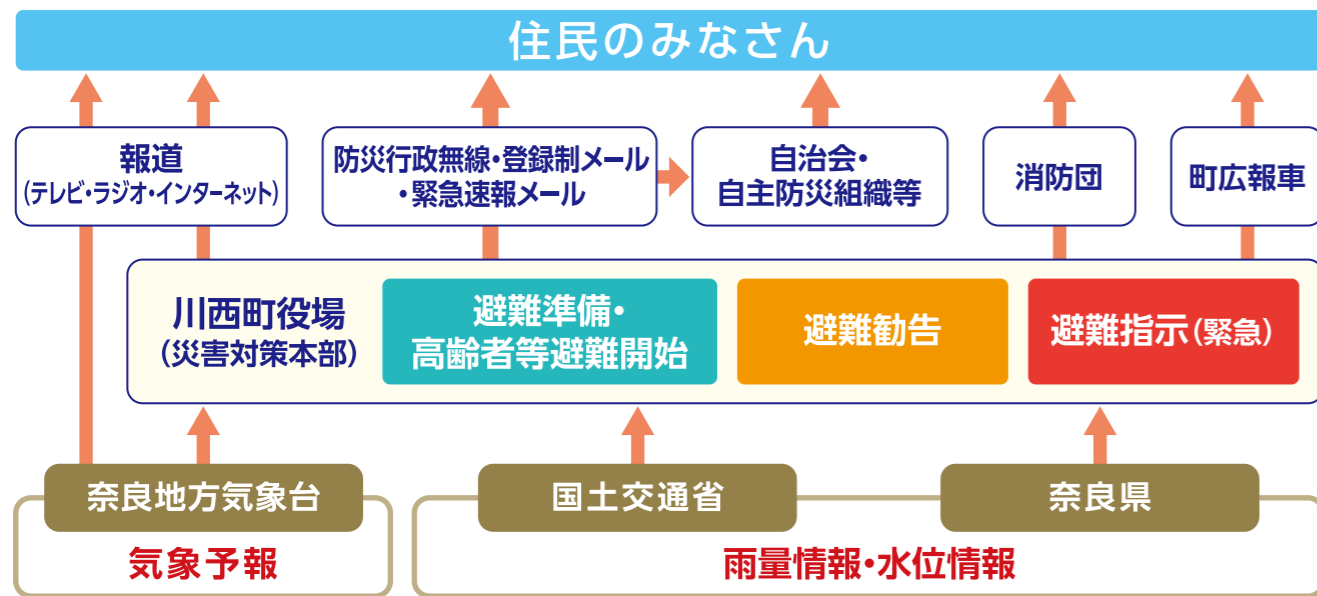


避難情報伝達の流れ

避難情報の伝達経路



水害の避難情報と警戒レベル

水害に関して、川西町が出す避難情報と、国や奈良県が出す防災気象情報が、5段階※1に整理されました。

警戒レベル	行動を促す情報	状況	住民の避難行動等	【防災気象情報】
5	緊急安全確保 〔川西町が発表〕※2	災害発生 又は切迫	既に災害が発生している状況です。 命を守るための最善の行動をとりましょう。	【警戒レベル相当情報(例)】 警戒レベル4~5相当情報 氾濫発生情報 大雨特別警報 等
4	避難指示 〔川西町が発表〕	災害の おそれ高い	危険な場所から全員避難しましょう。 上階への避難や高層階に留まることで安全確保できる場合は、必ずしも避難所に行く必要はありません。屋内で安全を確保しましょう。	警戒レベル4相当情報 氾濫危険情報 土砂災害警戒情報 等
3	高齢者等避難 〔川西町が発表〕	災害の おそれあり	ご高齢の方等は避難をしましょう。※3 ご高齢の方以外も避難に時間を要する方や支援者も避難を開始しましょう。 その他の人は、避難の準備を整えましょう。	警戒レベル3相当情報 氾濫警戒情報 洪水警報 等
2	大雨・洪水・高潮注意報 〔気象庁が発表〕	気象状況悪化	避難に備え、ハザードマップ等により、自らの避難行動を確認しましょう。	これは、住民が自主的に避難行動をとるために参考とする情報です。
1	早期注意情報 〔気象庁が発表〕	今後気象状況悪化のおそれ	災害への心構えを高めましょう。	

※1 防災気象情報が発表されても、警戒レベル・避難勧告等の避難情報が発令されるとは限りません。
警戒レベル・避難勧告等の避難情報は、気象状況や町内の被害状況等を総合的に判断して町が発令します。
※2 市町村が災害発生を確実に把握できるものではない等の状況が想定されるため、警戒レベル5は必ず発令されるものではありません。
※3 警戒レベル3は、高齢者以外の人も必要に応じ、普段の行動を見合わせ始めたり危険を感じたら自主的に避難するタイミングです。

指定避難所一覧

各避難所は、風水害、地震、火災等、局地的・広域的災害における避難に利用されます。

◎本町は、奈良県の中央低地帯に位置しているため、水害の場合の避難警報時には、よりすみやかに避難所への避難を心掛けてください。
◎各避難所の開設は、防災行政無線や登録制メールにてお知らせします。

指定避難所一覧

避難所	住所	TEL	避難する地区名
川西小学校体育館	結崎255	0745-44-2684 (教育委員会事務局・教育総務係)	中村、市場、出屋敷、美ノ城、結崎団地、結崎南団地、美幸、東城、西城、マック結崎、ル・ソレイユ、ハッピータウン、スカイタウン
川西町ふれあいセンター	唐院122	0745-43-2530 (ふれあいセンター) 0745-44-2214 (教育委員会事務局・社会教育係)	唐院、保田
川西町中央体育館	結崎1287-1	0745-44-1616 (中央体育館) 0745-44-2214 (教育委員会事務局・社会教育係)	辻、井戸、上吐田、北吐田、南吐田
川西町下永体育館 (局地的水害の場合は川西小学校)	下永1248-1	0745-44-2214 (教育委員会事務局・社会教育係)	東方
川西町梅戸体育館	唐院556	0745-44-2214 (教育委員会事務局・社会教育係)	梅戸
川西町保健センター (福祉避難所)※	結崎217-1	0745-43-1900	町内の要介護者

※福祉避難所とは、高齢者や身体障害者等の要配慮者で、避難生活に特別の配慮を要する人のための避難所です。福祉避難所は、受入れ可否の確認が必要になりますので、災害発生直後に直接避難はできません。

自動車による避難のリスク

自動車が冠水した道路を走行する場合、水深が車両の床面を超えると、エンジン、電気装置等に不具合が発生するおそれがあります。また、水深がドアの高さの半分を超えると、ドアを内側からほぼ開けられなくなります。

