

資料 4

議事 (1)

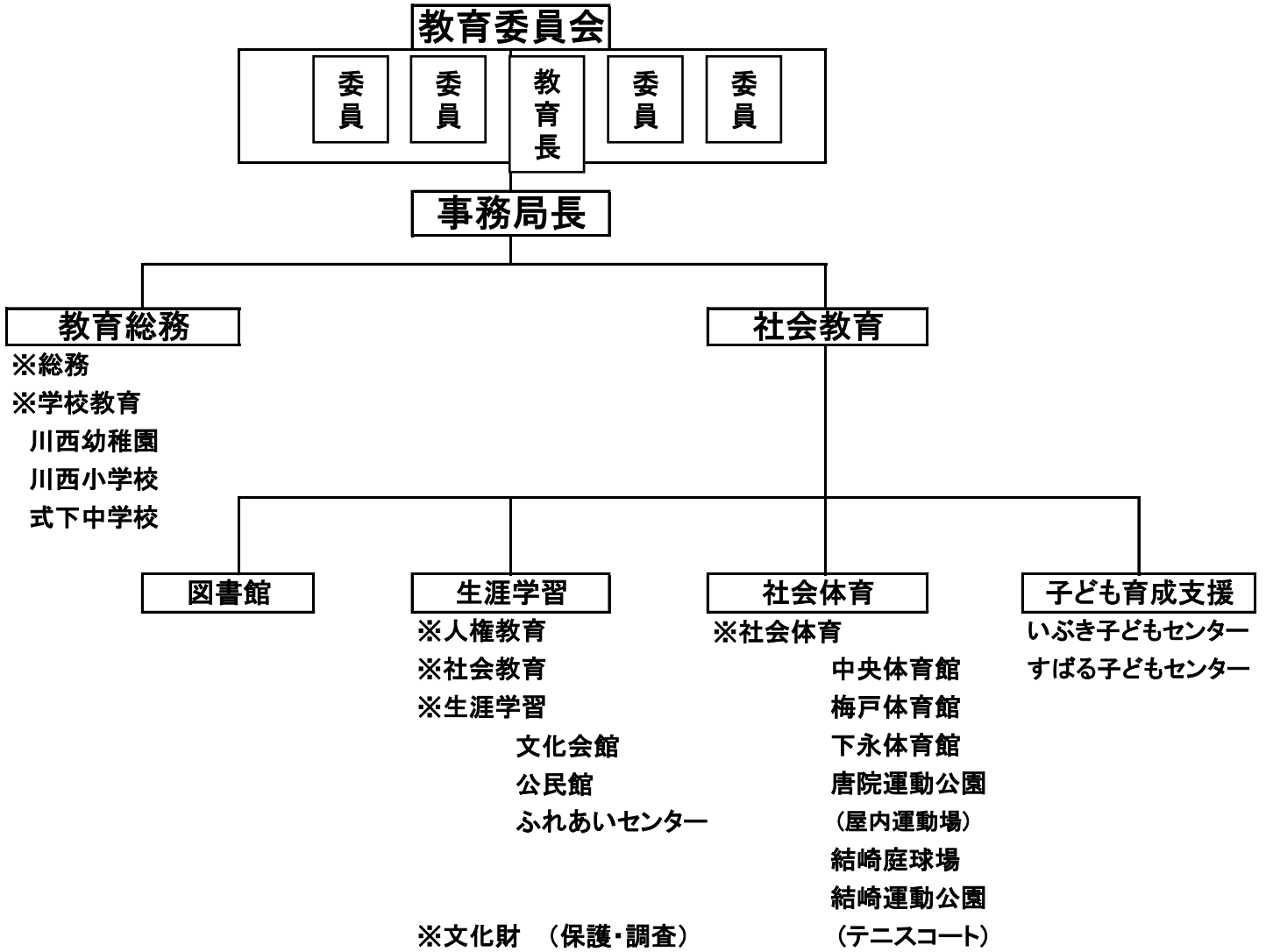
川西町子ども・子育て支援事業計画の 進捗状況報告について

教育委員会事務局報告分

平成 31 年 1 月 31 日

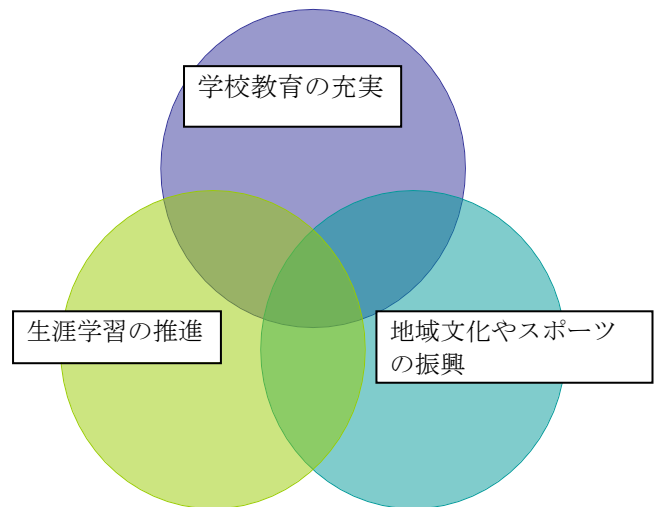
川西町子ども・子育て会議

教育委員会事務局の組織



川西町教育の基本方針

本町の教育は、日本国憲法、教育基本法に定められた教育の根本精神に基づき、国・県の教育施策並びに川西町民憲章の主旨をふまえ、本町の実態と過去の教育の実践の上にたって、人間尊重の精神を基盤とした民主社会の形成と、新しい文化の創造に努める心身ともに健康な町民の育成を目指して推進する。



教育施設

1. 学校教育施設

幼稚園 小学校 中学校

校(園)名	川西町立川西幼稚園	住所	結崎30-5	開園	昭和47年4月25日
校地面積	3,059㎡	校舎	鉄骨造1階建 1,382㎡		
保有教室	普通教室7、リズム室1、図書室1				
運動場	1,134㎡	体育館	561㎡	プール	6m×10m

校(園)名	川西町立川西小学校	住所	結崎255	開校	平成21年4月1日
校地面積	18,448㎡	校舎	鉄筋コンクリート3階建(一部2階建) 5,681㎡		
保有教室	普通教室18、特別教室12(理科、音楽、図画工作、家庭、視聴覚、PC、図書各1、教育相談4)				
運動場	6,400㎡	体育館	1,424㎡	プール	25m5コース・低学年用プール

校(園)名	川西町・三宅町 式下中学校組合立式下中学校	住所	結崎1866	開校	昭和24年4月1日
校地面積	15,737㎡	校舎	鉄筋コンクリート3階建6,222㎡、鉄骨造1階建523㎡		
保有教室	普通教室16、特別教室16(理科3、音楽1、美術1、技術2、家庭2、外国語1、視聴覚1、PC1、図書室1、特別活動1、教育相談2)				
運動場	16,327㎡	体育館	1,222㎡	プール	25m7コース
クラブハウス	202㎡	武道場	215㎡		

2. 社会教育施設

施設名	川西文化会館	住所	結崎32-1	設置	平成8年11月
建築物	鉄筋コンクリート(一部鉄骨)造 地下1階、地上3階建 3,800.941㎡				
文化ホール (コスモスホール)	舞台	袖付き舞台、間口14.0m、奥行11.3m			
	座席	390(固定座席380、内難視聴者対応席52、車椅子席10)			
	舞台照明・音響	完備(音響調整室兼映写室、投光室、ピンスポット室)			
	楽屋・控室	1F	控室1(洋室)、控室兼楽屋1(洋室)		
2F		楽屋2(洋室1、和室1)、シャワー室1			
コミュニティセンター	1F	創作室、料理実習室、学習室			
	2F	サークル室A・B・C(一括使用可) サークル室D、茶室(せいざん8帖)、和室2(もみじ・さくら52.5帖、かりん21帖)			
図書館	1F	一般開架室(オーディオコーナー等を設置)			
	2F	児童開架室(おはなし室等を設置)			
	最終目標蔵書数 開架7万冊、閉架3万冊				
共有部分	2F展示ギャラリー 21.6m×7.2m				
その他	施設中央部に能の庭を配置、能舞台のモニュメントを設置。				

施設名	川西町中央公民館	住所	結崎32-1	設置	昭和62年11月
建築物	鉄筋コンクリート2階建 719.83㎡				
ホー ル	多目的ホール(けやきホール) 収容人数300名				

施設名	川西町ふれあいセンター	住所	唐院122	設置	平成3年10月
建物	鉄骨造平屋建(一部2階建) 1,247.35㎡				
保有施設	1F	大研修室、楓の間、萩の間、桔梗の間、料理実習室、木工陶芸室			
	2F	作業室、小研修室1・2			

3. 社会体育施設 (指定管理)

施設名	川西町中央体育館	住所	結崎1287-1	設置	昭和58年3月
建物	鉄筋コンクリート(屋根鉄骨)造2階建 3,077.54㎡				
設備	主競技場 1,248.90㎡(バレーボール3面、バドミントン4面、バスケット2面、テニス1面)、武道場164.775㎡(畳72帖)、トレーニングルーム				

施設名	川西健民運動場	住所	結崎1141-7	設置	昭和58年3月
設備	多目的グラウンド 10,000㎡ バックネット2、ベンチ4、スタンド2、トイレ1、倉庫1				

施設名	川西町下永体育館	住所	下永1248-1	設置	昭和55年
建物	鉄骨造 561.33㎡				
施設内容	主競技場 (バレーボール1面、バドミントン1面)				

施設名	川西町梅戸体育館	住所	唐院556	設置	平成元年6月
建物	鉄骨造 530㎡				
施設内容	主競技場 (バレーボール1面、バドミントン3面、バスケットボール1面)				

施設名	唐院運動公園	住所	唐院122	設置	平成8年10月
建物	鉄骨造平屋建 1,166.67㎡				
施設内容	遊具、屋内運動場 (コート2面)、屋外ゲートボール1面				

施設名	川西町結崎庭球場	住所	結崎1835	設置	昭和54年5月
施設内容	テニスコート2面、トイレ1、ベンチ2 1,357.45㎡				

施設名	結崎運動公園	住所	結崎1455-3	設置	昭和60年4月
施設内容	テニスコート3面、ベンチ1、壁打ち1面 2,366.20㎡				

4. 子どもセンター

施設名	いぶき子どもセンター	住所	唐院557-1	設置	昭和54年5月
施設内容	敷地面積828.92㎡ 建築面積226.75㎡ 構造鉄骨ブロック造り				

施設名	すばる子どもセンター	住所	下永1282-1	設置	昭和53年3月
施設内容	敷地面積1,626㎡ 建築面積223㎡ 構造鉄骨ブロック造り				

【川西幼稚園 園児数の推移】

(人)

	園児数
平成26年度	104
平成27年度	100
平成28年度	87
平成29年度	108
平成30年度	105
平成31年度	111

【川西小学校 児童数の推移】

(人)

	児童数
平成26年度	441
平成27年度	444
平成28年度	444
平成29年度	418
平成30年度	403
平成31年度	408

【式下中学校 生徒数の推移】

(人)

	生徒数
平成26年度	336
平成27年度	330
平成28年度	332
平成29年度	341
平成30年度	344
平成31年度	338

【放課後子ども教室の状況】

(人)

	登録人数	
	川西子ども講座	子ども学習会
平成26年度	108	—
平成27年度	100	61
平成28年度	102	51
平成29年度	92	65
平成30年度	91	55

【計画策定以後の状況】

施策	事業名	取組内容
多様なニーズに応じた一時預かりの推進	預かり保育(川西幼稚園)	川西幼稚園在園児を対照として、平成27年度より開始。当初は、園開業日のみであったが、現在は長期休業中も実施しています。
教育の連携・接続の充実	幼・小・中連携	町内の就学前教育施設と小学校との交流行事を企画し、小1プロブレムの軽減・解消に努めています。
基礎的学力の定着	少人数指導(算数)	主に中学年を対象として、算数を学力の到達度や本人の意欲等をみながら、2つのコースに分けて実施しています。
基礎的学力の定着	漢字検定の受検勧奨・助成	漢字検定の受検会場を小学校に設け、検定料の助成を行っています。
少人数学級編制の充実	副担任制度の導入	低学年を対象に、副担任(T.T.)を試行的に導入しています。
学校・地域パートナーシップ事業の推進	住民の学校運営への参画	環境整備、学校図書館(室)の運営補助にボランティアとして参画いただいています。
進んで運動に取り組む力を育む	体育指導(幼稚園)	外部講師による体育(運動遊び)指導を実施しています。
就学援助・就園奨励費	就学援助費	修学旅行費の支援拡充や入学前学用品費の入学前支給、学校給食費の実質減免に取り組んでいます。
特別支援教育の充実	個別の教育支援計画の策定	特別支援学級に入級する児童一人ひとりに教育支援計画を策定し、きめ細やかな教育的配慮に取り組んでいます。
—	空調設備の整備	川西幼稚園、川西小学校に冷房設備を導入しました。式下中学校は、2019年中に整備予定です。

【2019年度からの取り組み】

施策	事業名	取組内容
基礎的学力の定着	夏季休業期間の短縮	夏季休業期間を1週間短縮し、8月25日より2学期を開始することで、授業時間を確保します。
幼児教育の充実		